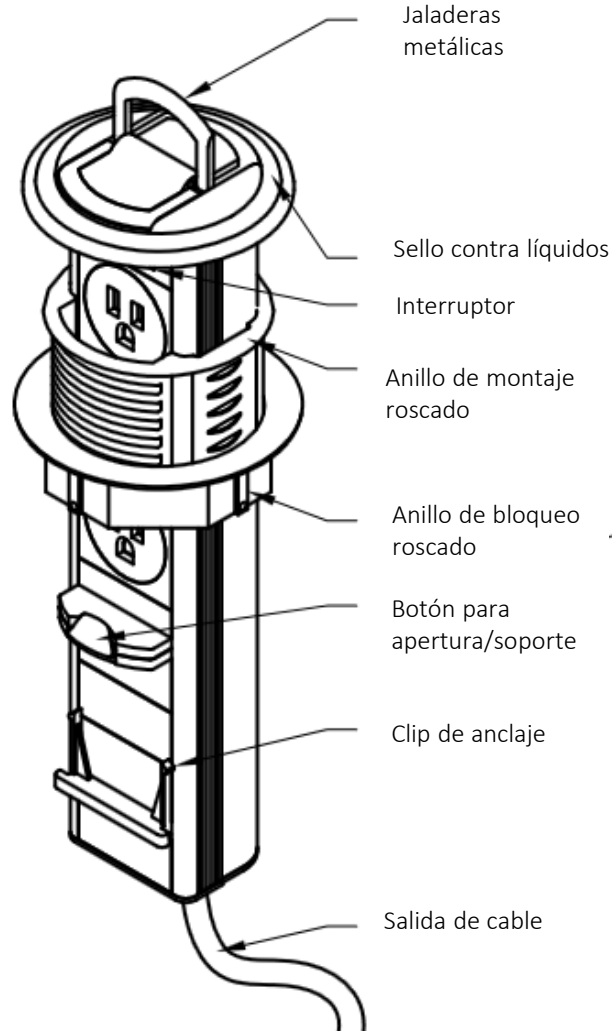


RIESGO DE CHOQUE ELECTRICO- PARA USO EXCLUSIVO EN INTERIORES.

Lea este instructivo detalladamente antes de instalar el multicontacto.

FIGURA 1: DESCRIPCIÓN DE PARTES



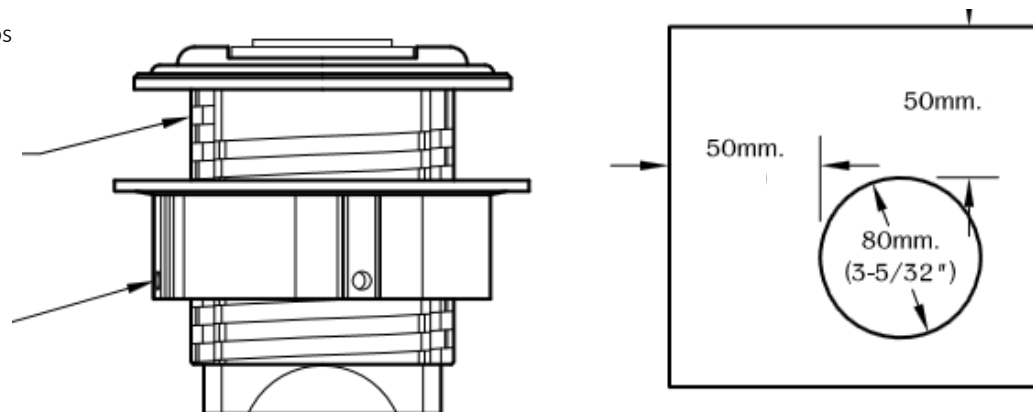
IMPORTANTE:

Para asegurarse de que el sello contra líquidos operará de manera correcta, el multicontacto deberá ser instalado sobre una superficie de trabajo lisa, libre de uniones, grietas o texturas rugosas. Si tiene dudas de la instalación, consulte a un electricista calificado.

1. CORTE Y MONTAJE

1. Elija una posición apropiada para el montaje del multicontacto. El multicontacto deberá ser colocado adecuadamente permitiendo un fácil acceso a él y cercano a una toma de corriente para que pueda conectar el cable. Asegúrese de que habrá suficiente espacio debajo de la superficie para que cuando el multicontacto se retraiga no interfiera su apertura. Deje suficiente espacio para que los cables puedan desplazarse de manera correcta al abrir y cerrar el multicontacto. No colocarlo cerca de grifos o donde tenga un difícil acceso para operar correctamente.

FIGURA 2: CORTE

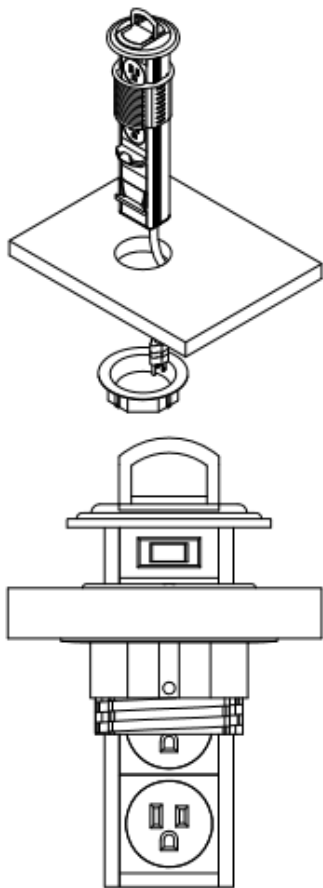


NOTA: ESPESOR RECOMENDADO 10-50mm.

2. Haga un corte circular en la superficie con un diámetro mínimo de 80mm (tolerancia +/- 1mm). Deje por lo menos 50mm. entre el canto de la superficie y el inicio del agujero. El multicontacto debe instalarse en una superficie con un rango de espesor entre 10mm. y 50mm.

3. El anillo de bloqueo roscado con el sello de goma esta pre montado al anillo de montaje roscado. Por favor separe ambas partes girando al contrario de las manecillas del reloj antes de continuar. Estos serán instalados en el paso 5 y 6 para fijar el multicontacto a la superficie.

FIGURA 3: INSTALACIÓN

**B.) CORTE Y MONTAJE**

4.) Deslice el multicontacto por el agujero hasta que el anillo de montaje roscado este al mismo nivel que la superficie, esto permitirá que el sello contra líquidos funcione adecuadamente. Oriente el multicontacto a la posición deseada.

5.) Colocando el anillo de montaje por la parte superior de la superficie y el anillo de bloqueo roscado por debajo de la superficie, asegúrelos enroscándolos en dirección de las manecillas del reloj, cuidando que el anillo de montaje permanezca en la posición que desee.

El anillo de bloqueo debe rotar suavemente si se instaló adecuadamente. Si no, el anillo de bloqueo se colocó de manera incorrecta. Si es así, desmóntelo y vuelva a instalarlo. Asegúrese que el sello de goma se encuentra totalmente comprimido a presión en la superficie. El sello contra líquidos debe estar al mismo nivel que la superficie una vez que el anillo de bloqueo este bien sujetado.

6.) Para prevenir que el anillo de bloqueo deje de funcionar por uso excesivo, puede asegurar el anillo de bloqueo usando una pija.

NOTA: Asegúrese que la pija no traspase el anillo de montaje bajo ninguna circunstancia.

7.) Conecte el cable a la corriente.

Los elementos del multicontacto pueden ser diferentes.

NOTA IMPORTANTE:

El multicontacto tiene un grado de protección de IP54 (categoría 2) de acuerdo con BSEN60529: 1992 solo cuando esta en una posición retraída. Esto previene cualquier entrada de líquidos al multicontacto incluso lo previene del polvo. Debe de tener cuidado de que no entren líquidos en el multicontacto cuando este este en uso. El multicontacto debe estar conectado a un circuito protegido con interruptor a tierra (GFCI).

C.) OPERACIÓN

1.) Para utilizar el multicontacto use las jaladeras metálicas que se encuentran en la parte superior y jale hasta que el botón de apertura/ soporte haga clic.

2.) Presione el botón de encendido/apagado hasta que la luz roja aparezca. Ahora puede empezar a utilizar el multicontacto.

3.) Después de que lo haya utilizado, asegúrese que no haya dispositivos conectados. Ponga las jaladeras metálicas en su posición inicial. Presione el botón de apertura/soporte y empuje hacia abajo el multicontacto

4.) NOTA: El multicontacto cuenta con un dispositivo de protección para sobrecargas eléctricas.

Este dispositivo limitara la carga máxima a 15 A y automáticamente apagara el multicontacto si excede de 15 A durante mucho tiempo. En caso de que el multicontacto se apague, desconecte todos los dispositivos y ponga el interruptor el modo "RESET". Conecte de nuevo los dispositivos, uno a uno, si el multicontacto vuelve a apagarse puede ser que uno de los dispositivos tenga alguna falla y este provocando la sobrecarga. **ADVERTENCIA: NO CONECTE NINGÚN DISPOSITIVO CUANDO EL MULTICONTACTO SE ENCUENTRE CERRADO.**

D.) MANTENIMIENTO Y CUIDADO

Asegúrese de que el multicontacto este apagado antes de limpiarlo.

Limpie el multicontacto con un pañuelo húmedo y jabón suave, séquelo inmediatamente. No use químicos abrasivos. No intente limpiar el multicontacto con los cables conectados a la toma de corriente. Nunca force el multicontacto para cerrarlo o abrirlo, primero cheque que no haya objetos que obstruyan su mecanismo.

